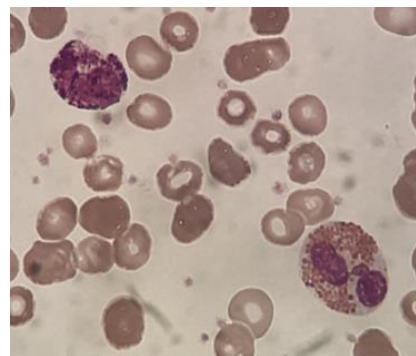
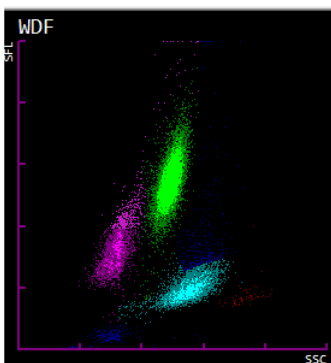


*The 2024 Howard Morris award for the best contribution to an experimental theme is awarded to the
Italian ZMZL Experimental Study Protocol.*

***PROTOCOLLO ZMZL .
Criteri per la diagnosi di laboratorio di Sindrome
Mielodisplastica revisione 2021 ISLH***

***G. Zini -Policlinico Universitario Agostino Gemelli- Roma
B. Modafferi – Azienda Ospedaliera Bianchi Melacrino Morelli Reggio Calabria
G. Zucchi Universitario Agostino Gemelli- Roma
V. Latella Azienda Ospedaliera Bianchi Melacrino Morelli Reggio Calabria***

*He stood out for his acuity in highlighting the importance of microscopy and the evaluation of peripheral
venous blood in such a complex pathology as Myelodysplasia. A brilliant Italy. The Professor's
compliments Gustaf Edgren*



Il premio Howard Morris 2024 al miglior contributo a tema sperimentale viene conferito al Protocollo di studio Sperimentale ZMZL a firma italiana.

***PROTOCOLLO ZMZL .
Criteri per la diagnosi di laboratorio di Sindrome
Mielodisplastica revisione 2021 ISLH***

*G. Zini - Policlinico Universitario Agostino Gemelli- Roma
B. Modafferi – Azienda Ospedaliera Bianchi Melacrino Morelli Reggio Calabria
G. Zucchi - Policlinico Universitario Agostino Gemelli- Roma
V. Latella Azienda - Ospedaliera Bianchi Melacrino Morelli Reggio Calabria*

Il medesimo si è distinto per l'acuzie nel rilevare l'importanza della microscopia e della valutazione del sangue venoso periferico in una patologia tanto complessa quale la Mielodisplasia. Un'Italia brillante. I complimenti del Professor Gustaf Edgren

